

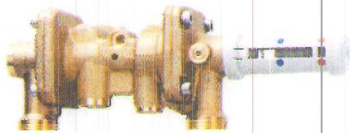
Brugervejledning til vandvarmer af typen Danfoss Akva Vita II

I foråret blev alle de gamle Pantec spiral vandvarmere udskiftet til en ny type pladeveksler der overholder de nyeste krav til energieffektivitet. Den nye vandvarmer har et langt lavere tomgangsforbrug af fjernvarmevand, da der ikke løber varmt fjernvarmevand gennem vandvarmeren når der ikke tappes varmt brugsvand. Dette kan medføre, at det varme brugsvand er længere tid om at nå frem til tappestedet. Med en korrekt justering af veksleren kan tiden og vandspildet reduceres væsentligt, men på bekostning af et højere tomgangsforbrug af fjernvarme.

Når der ikke bruges varmt brugsvand, vil fjernvarmevandet blive afkølet på strækningen fra hovedledningen til vandvarmeren. Dette er særligt aktuelt i sommerhalvåret, hvor der ikke benyttes fjernvarme til rum opvarmning.

Indregulering af vandvarmer:

- Kappen fjernes uden brug af værktøj ved et lodret løft 1 cm. op, og kappen trækkes vandret ud.
- Varmtvandstemperaturen indstilles ved at dreje reguleringshåndtaget mod henholdsvis rødt (varmere) eller blå (kaldere). Temperaturen indstilles til 45 – 50 grader. Temperaturen bør aldrig overstige 55 grader for at undgå tilkalkning.
- Vandvarmeren er en gennemstrømsveksler, hvorved der ikke er risiko for legionellabakterier, da vandet i veksleren afkøles helt, når der ikke er noget forbrug.



- By-pass termostaten (ligner en radiatortermostat) har til formål at sikre, at der altid er varmt fjernvarmevand ved indgangen til vandvarmeren. Det anbefales at termostaten indstilles på position 3. En højere position vil give højere tomgangs tab, men hurtigere varmt vand ved tappestedet.



- Kappen monteres igen.

Tips:

Vandspild kan reduceres ved at opsamle det kolde vand i en spand hver gang der bruges varmt vand. Vandet kan bruges til vanding af blomster, tøjvask etc.